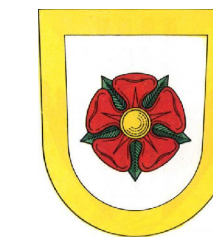
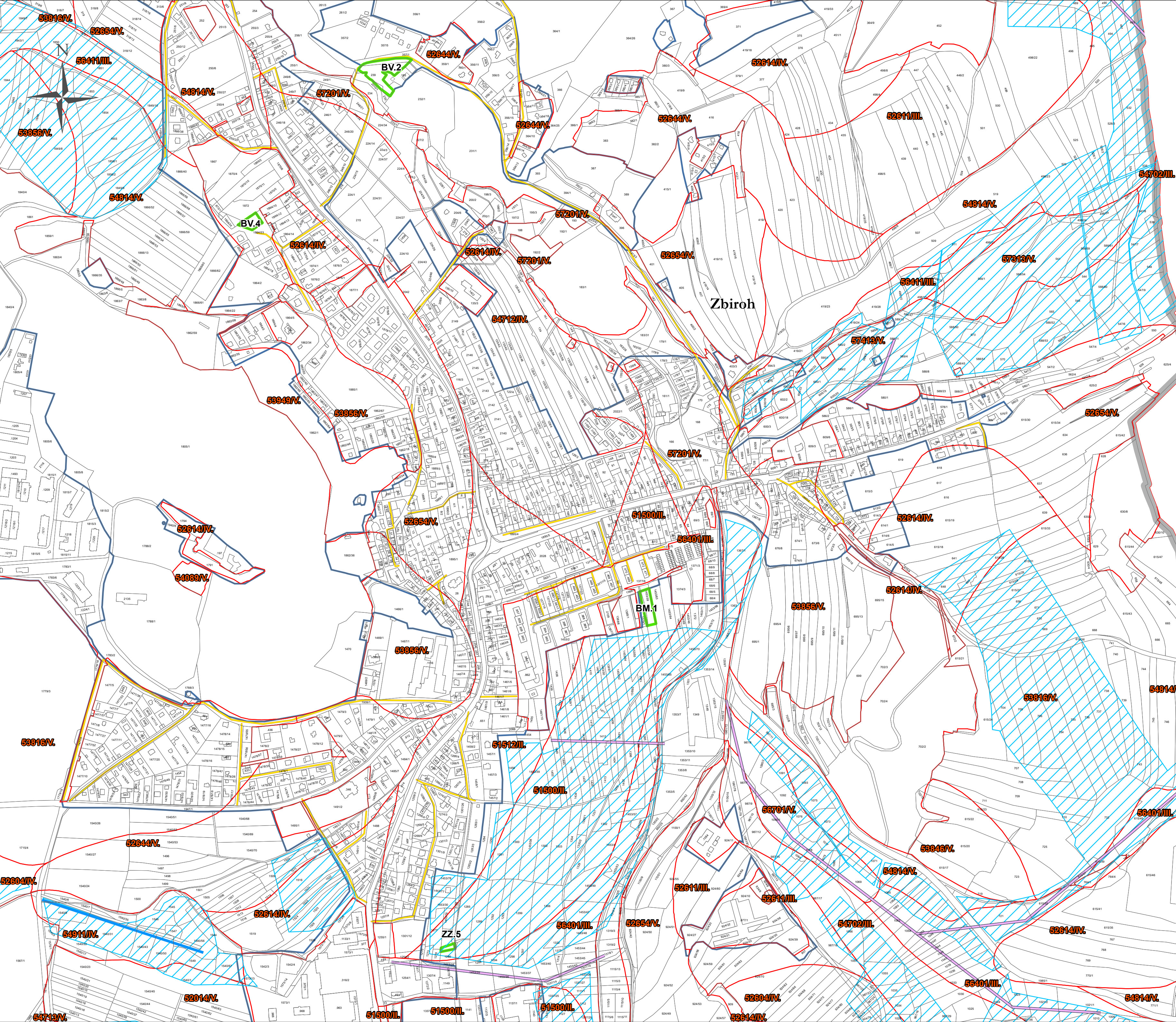


výkres předpokládaných záborů půdního fondu odůvodnění změny č. 3a územního plánu Zbiroh



Legenda

- správní území
- hranice katastrálních území
- plochy a koridory, na nichž se předpokládá zábor
- závlahové potrubí
- hlavní odvodňovací zařízení
- investice do půdy za účelem zlepšení půdní úrodnosti
- místní a účelová komunikace
- hranice tříd ochrany, včetně bonitovaných půdně ekologických jednotek



výkres předpokládaných záborů půdního fondu změna č. 3a územního plánu Zbiroh

Jolana Zahrádková Vlastibůf 21, 392 01 Soběslav	razítko projektant
datum vyhotovení: červen 2024	
vypracoval: Jolana Zahrádková Vlastimil Smitka	
odpovědný projektant: Vlastimil Smitka	
číslo paré:	

