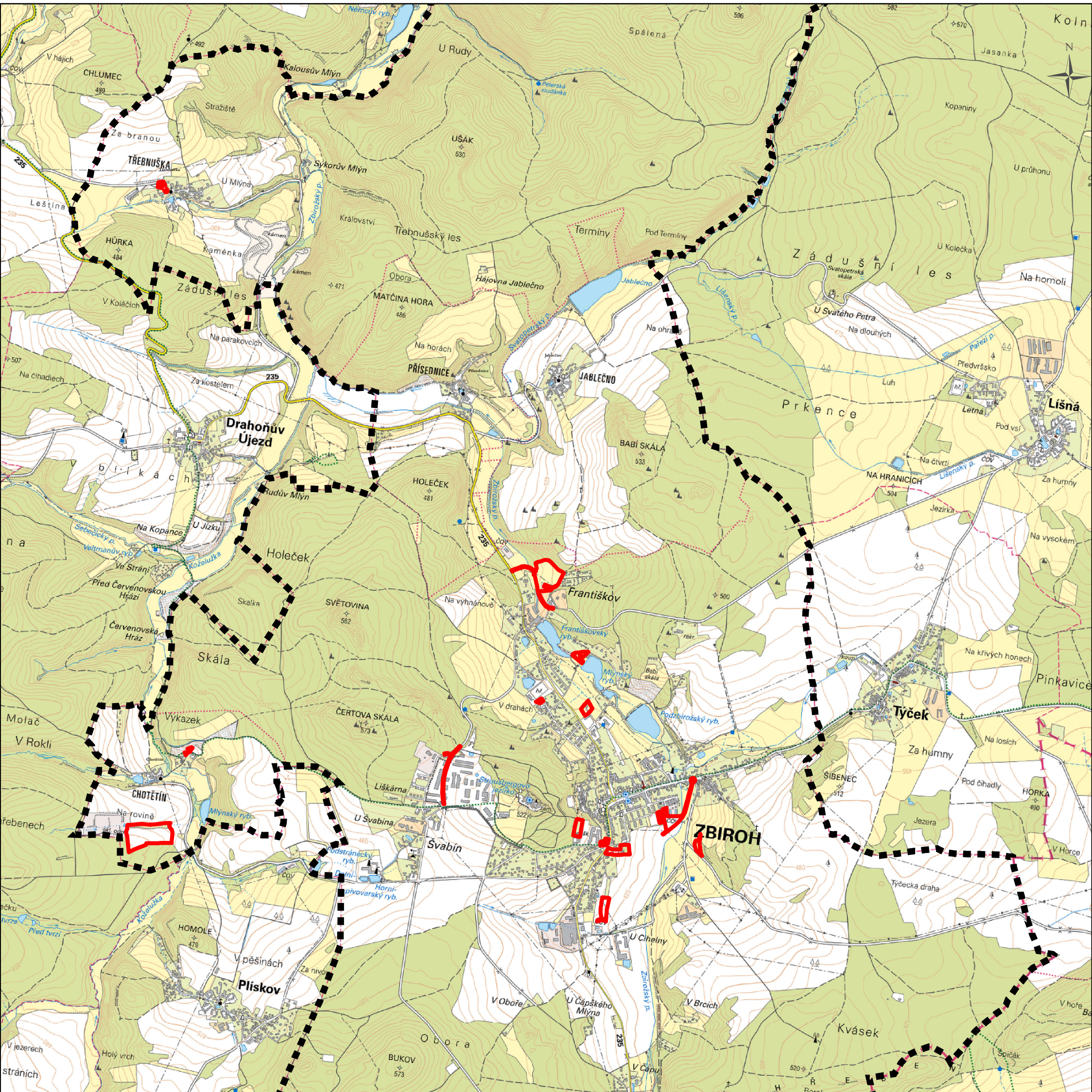


# schéma řešených území

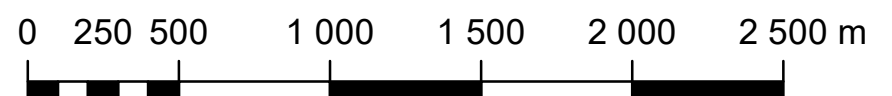
## odůvodnění změny č. 3a územního plánu Zbiroh



### Legenda

- správní území
- řešená území změny

<b>Jolana Zahrádková</b>	razítko projektant
Vlastiboř 21, 392 01 Soběslav	
datum vyhotovení: <b>červen 2024</b>	
vpracoval:	
<b>Jolana Zahrádková</b>	
<b>Vlastimil Smitka</b>	
odpovědný projektant:	
<b>Vlastimil Smitka</b>	
číslo paré:	



měřítko 1:25 000